



Valutazione della didattica - lato Studente - giudizi medi

 non frequentante

 meno del 25% delle lezioni

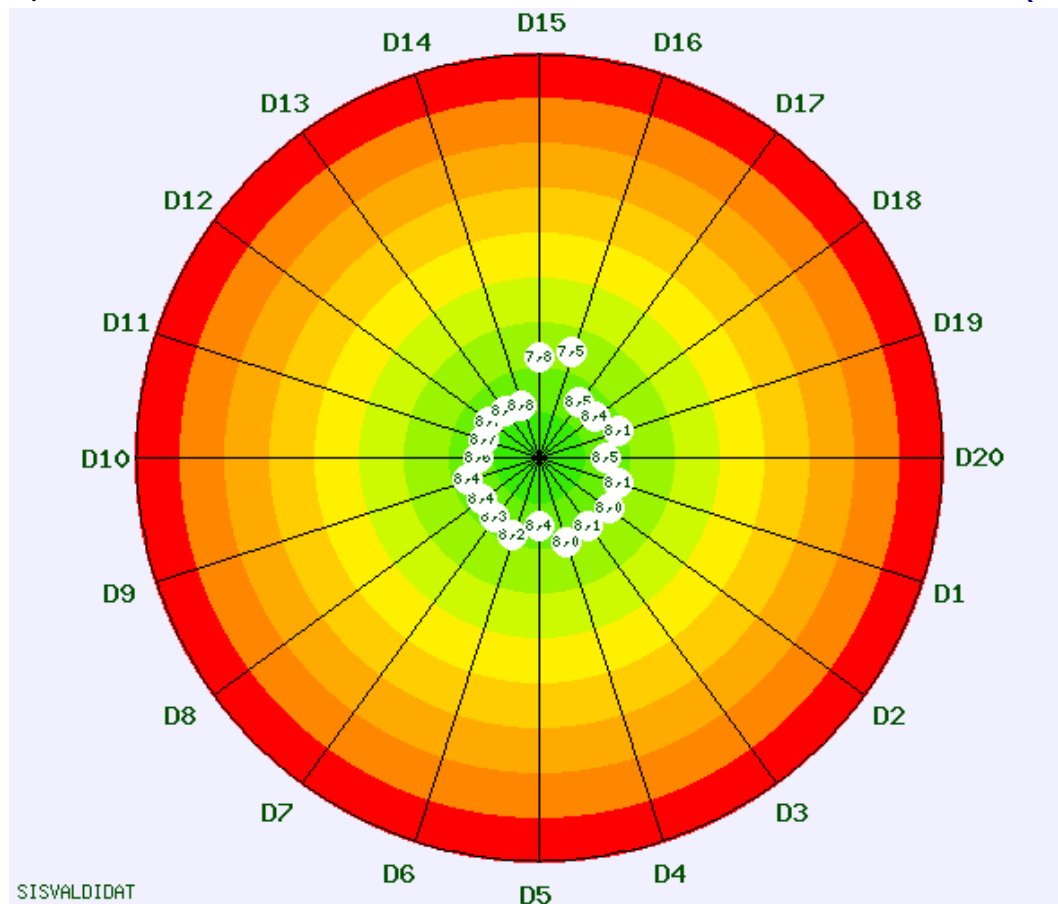
 25% - 75% delle lezioni

 oltre il 75% delle lezioni

 non risponde



2015/2016-Scuola Studi Umanistici e della Formazione - Corso di Studi in SCIENZE STORICHE (B111)



SISVALDIDAT
schede raccolte per il Corso di Studi = 451
di cui non compilate = 2

Descrizione domande

- D1 Il carico di lavoro complessivo degli insegnamenti ufficialmente previsti nel periodo di riferimento (bimestre, trimestre, semestre, ecc.) è accettabile?
- D2 L'organizzazione complessiva (orario, esami, intermedi e finali) degli insegnamenti ufficialmente previsti nel periodo di riferimento (bimestre, trimestre, semestre, ecc.) è accettabile?
- D3 L'orario delle lezioni è congegnato in modo tale da consentire un'adeguata attività di studio individuale?
- D4 Le conoscenze preliminari possedute sono risultate sufficienti per la comprensione degli argomenti trattati?
- D5 Gli argomenti trattati sono risultati nuovi o integrativi rispetto alle conoscenze già acquisite?
- D6 Il carico di studio di questo insegnamento è proporzionato ai crediti assegnati?
- D7 Il materiale didattico (indicato o fornito) è adeguato per lo studio della materia?
- D8 Le attività didattiche integrative (esercitazioni, laboratori, seminari, ecc.) risultano utili ai fini dell'apprendimento?
- D9 Le modalità di esame sono state definite in modo chiaro?
- D10 Gli orari di svolgimento dell'attività didattica sono rispettati?
- D11 Il docente stimola / motiva l'interesse verso la disciplina?
- D12 Giudica la chiarezza espositiva del docente
- D13 Il personale docente è effettivamente reperibile per chiarimenti e spiegazioni?
- D14 Il docente è disponibile ed esauriente in occasione di richieste di chiarimento?
- D15 Le aule in cui si svolgono le lezioni sono adeguate (si vede, si sente, si trova posto)?
- D16 I locali e le attrezzature per le attività didattiche integrative (esercitazioni, laboratori, seminari, ecc.) sono adeguati?
- D17 Sei interessato agli argomenti dell'insegnamento?
- D18 Sei complessivamente soddisfatto dell'insegnamento?
- D19 Il materiale didattico consigliato è facilmente reperibile?
- D20 I risultati di conoscenza hanno significativamente incrementato il tuo livello culturale di partenza?

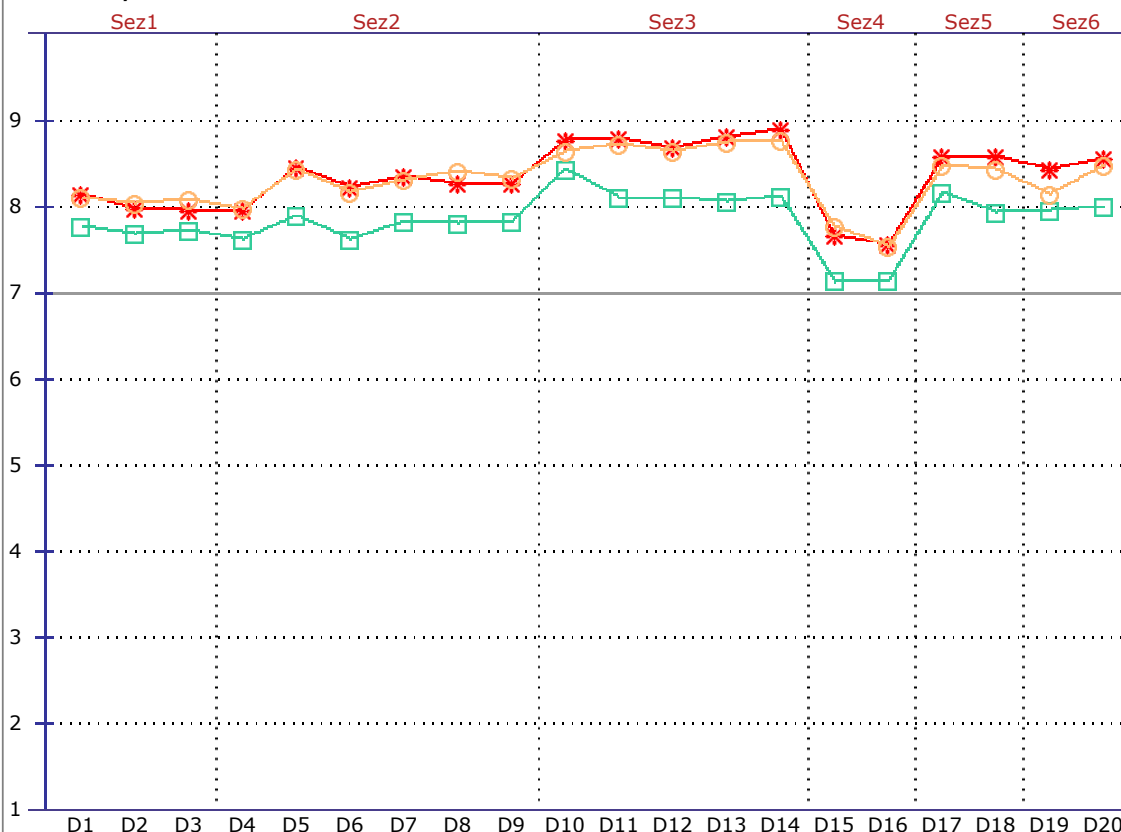


Valutazione della didattica - lato Studente - giudizi medi

non frequentante
 meno del 25% delle lezioni
 25% - 75% delle lezioni
 oltre il 75% delle lezioni
 non risponde



2015/2016 - Scuola Studi Umanistici e della Formazione - Corso di Studi in **SCIENZE STORICHE (B111)**



schede raccolte per il Corso di Studi = 451
 schede raccolte per il Corso di Studi = 439
 schede raccolte per Scuola = 45632
 di cui non compilate = 2
 di cui non compilate = 5
 di cui non compilate = 117

Legenda

○ 2015/2016
* 2014/2015
□ Scuola Studi Umanistici e della Formazione
* SQM>2

Descrizione sezioni

Sez1 Organizzazione Corso di Studi
 Sez2 Organizzazione Insegnamento
 Sez3 Docente
 Sez4 Aule ed attrezzature
 Sez5 Soddisfazione
 Sez6 Aspetti specifici del Corso di Studi

Descrizione domande

- D1 Il carico di lavoro complessivo degli insegnamenti ufficialmente previsti nel periodo di riferimento (bimestre, trimestre, semestre, ecc.) è accettabile?
- D2 L'organizzazione complessiva (orario, esami, intermedi e finali) degli insegnamenti ufficialmente previsti nel periodo di riferimento (bimestre, trimestre, semestre, ecc.) è accettabile?
- D3 L'orario delle lezioni e' congegnato in modo tale da consentire un'adeguata attivita' di studio individuale?
- D4 Le conoscenze preliminari possedute sono risultate sufficienti per la comprensione degli argomenti trattati?
- D5 Gli argomenti trattati sono risultati nuovi o integrativi rispetto alle conoscenze gia' acquisite?
- D6 Il carico di studio di questo insegnamento è proporzionato ai crediti assegnati?
- D7 Il materiale didattico (indicato o fornito) è adeguato per lo studio della materia?
- D8 Le attività didattiche integrative (esercitazioni, laboratori, seminari, ecc.) risultano utili ai fini dell'apprendimento?
- D9 Le modalità di esame sono state definite in modo chiaro?
- D10 Gli orari di svolgimento dell'attività didattica sono rispettati?
- D11 Il docente stimola / motiva l'interesse verso la disciplina?
- D12 Giudica la chiarezza espositiva del docente
- D13 Il personale docente è effettivamente reperibile per chiarimenti e spiegazioni?
- D14 Il docente è disponibile ed esauriente in occasione di richieste di chiarimento?
- D15 Le aule in cui si svolgono le lezioni sono adeguate (si vede, si sente, si trova posto)?
- D16 I locali e le attrezzature per le attività didattiche integrative (esercitazioni, laboratori, seminari, ecc.) sono adeguati?

D19 Il materiale didattico consigliato è facilmente reperibile?

D20 I risultati di conoscenza hanno significativamente incrementato il tuo livello culturale di partenza?



Valutazione della didattica - lato Studente

 non frequentante

 meno del 25% delle lezioni

 25% - 75% delle lezioni

 oltre il 75% delle lezioni

 non risponde



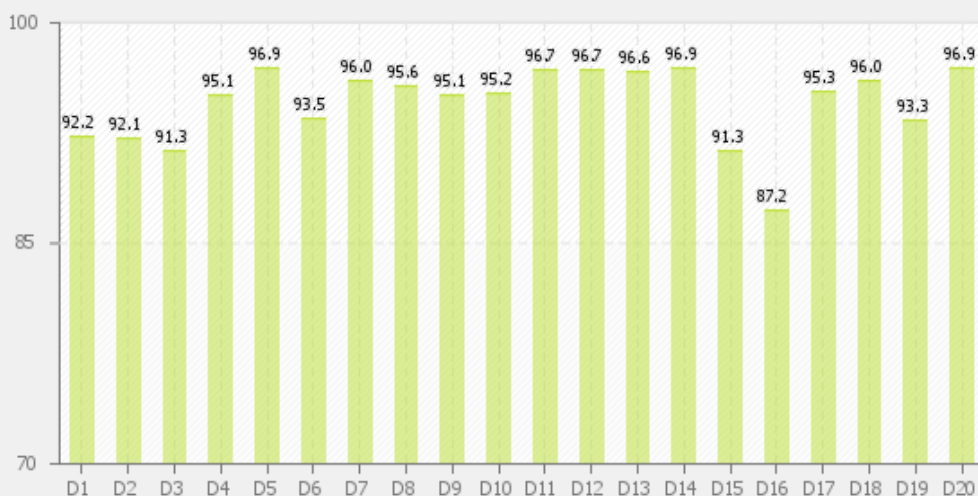
Tab. 1 - Quesiti: Statistiche descrittive
Scuola Studi Umanistici e della Formazione - Corso di Studi in SCIENZE STORICHE (B111)

Quesito	a.a.2015/2016								Media a.a. precedente
	Risposte	P1	P2	Media	SQM	L1	L2	Media Scuola	
D1	446	7,85	92,15	8,11	1,836	7,94	8,28	7,77	8,16
D2	445	7,87	92,13	8,04	1,934	7,86	8,22	7,70	7,99
D3	335	8,66	91,34	8,10	1,991	7,88	8,31	7,74	7,96
D4	447	4,92	95,08	8,00	1,526	7,86	8,14	7,63	7,96
D5	446	3,14	96,86	8,45	1,454	8,31	8,58	7,91	8,48
D6	447	6,49	93,51	8,17	1,700	8,01	8,33	7,64	8,24
D7	446	4,04	95,96	8,33	1,546	8,18	8,47	7,84	8,36
D8	274	4,38	95,62	8,42	1,615	8,23	8,62	7,83	8,27
D9	446	4,93	95,07	8,35	1,708	8,19	8,51	7,85	8,28
D10	335	4,78	95,22	8,65	1,629	8,47	8,82	8,44	8,78
D11	335	3,28	96,72	8,74	1,569	8,57	8,91	8,12	8,81
D12	335	3,28	96,72	8,66	1,477	8,50	8,82	8,12	8,70
D13	444	3,38	96,62	8,76	1,542	8,62	8,91	8,07	8,83
D14	446	3,14	96,86	8,78	1,478	8,65	8,92	8,13	8,91
D15	380	8,68	91,32	7,78	1,841	7,60	7,97	7,16	7,68
D16	304	12,83	87,17	7,55	1,966	7,33	7,77	7,15	7,58
D17	446	4,71	95,29	8,48	1,570	8,34	8,63	8,17	8,59
D18	445	4,04	95,96	8,44	1,575	8,30	8,59	7,95	8,60
D19	447	6,71	93,29	8,15	1,660	7,99	8,30	7,98	8,44
D20	447	3,13	96,87	8,50	1,476	8,36	8,64	8,02	8,56

Legenda:

Risposte = Numero di risposte fornite per il corrispondente quesito
P1 = % risposte con punteggio inferiore a 6
P2 = % risposte con punteggio maggiore o uguale a 6
Media = Media aritmetica ottenuta applicando i punteggi sopra descritti
SQM = Scarto Quadratico Medio
L1 = Limite inferiore dell'intervallo di confidenza al 95% di probabilità
L2 = Limite superiore dell'intervallo di confidenza al 95% di probabilità
Posizione = Posizione occupata dalla valutazione media del quesito nella graduatoria di Scuola (su numero di Corsi di Studio valutati)
Sfondo delle celle grigio chiaro: valutazione insoddisfacente (maggiore o uguale a 6 ma inferiore a 7)
Sfondo delle celle grigio scuro: valutazione decisamente insoddisfacente (inferiore a 6)

Giudizi positivi per quesito (valori %)



Descrizione domande

D1 Il carico di lavoro complessivo degli insegnamenti ufficialmente previsti nel periodo di riferimento (bimestre, trimestre, semestre, ecc.) è accettabile?

D2 L'organizzazione complessiva (orario, esami, intermedi e finali) degli insegnamenti ufficialmente previsti nel periodo di riferimento (bimestre, trimestre, semestre, ecc.) è accettabile?

D3 L'orario delle lezioni per il corso è organizzato in modo tale da consentire un'adeguata attività di studio

	individuale?
D4	Le conoscenze preliminari possedute sono risultate sufficienti per la comprensione degli argomenti trattati?
D5	Gli argomenti trattati sono risultati nuovi o integrativi rispetto alle conoscenze già acquisite?
D6	Il carico di studio di questo insegnamento è proporzionato ai crediti assegnati?
D7	Il materiale didattico (indicato o fornito) è adeguato per lo studio della materia?
D8	Le attività didattiche integrative (esercitazioni, laboratori, seminari, ecc.) risultano utili ai fini dell'apprendimento?
D9	Le modalità di esame sono state definite in modo chiaro?
D10	Gli orari di svolgimento dell'attività didattica sono rispettati?
D11	Il docente stimola / motiva l'interesse verso la disciplina?
D12	Giudica la chiarezza espositiva del docente
D13	Il personale docente è effettivamente reperibile per chiarimenti e spiegazioni?
D14	Il docente è disponibile ed esauriente in occasione di richieste di chiarimento?
D15	Le aule in cui si svolgono le lezioni sono adeguate (si vede, si sente, si trova posto)?
D16	I locali e le attrezzature per le attività didattiche integrative (esercitazioni, laboratori, seminari, ecc.) sono adeguati?
D17	Sei interessato agli argomenti dell'insegnamento?
D18	Sei complessivamente soddisfatto dell'insegnamento?
D19	Il materiale didattico consigliato è facilmente reperibile?
D20	I risultati di conoscenza hanno significativamente incrementato il tuo livello culturale di partenza?

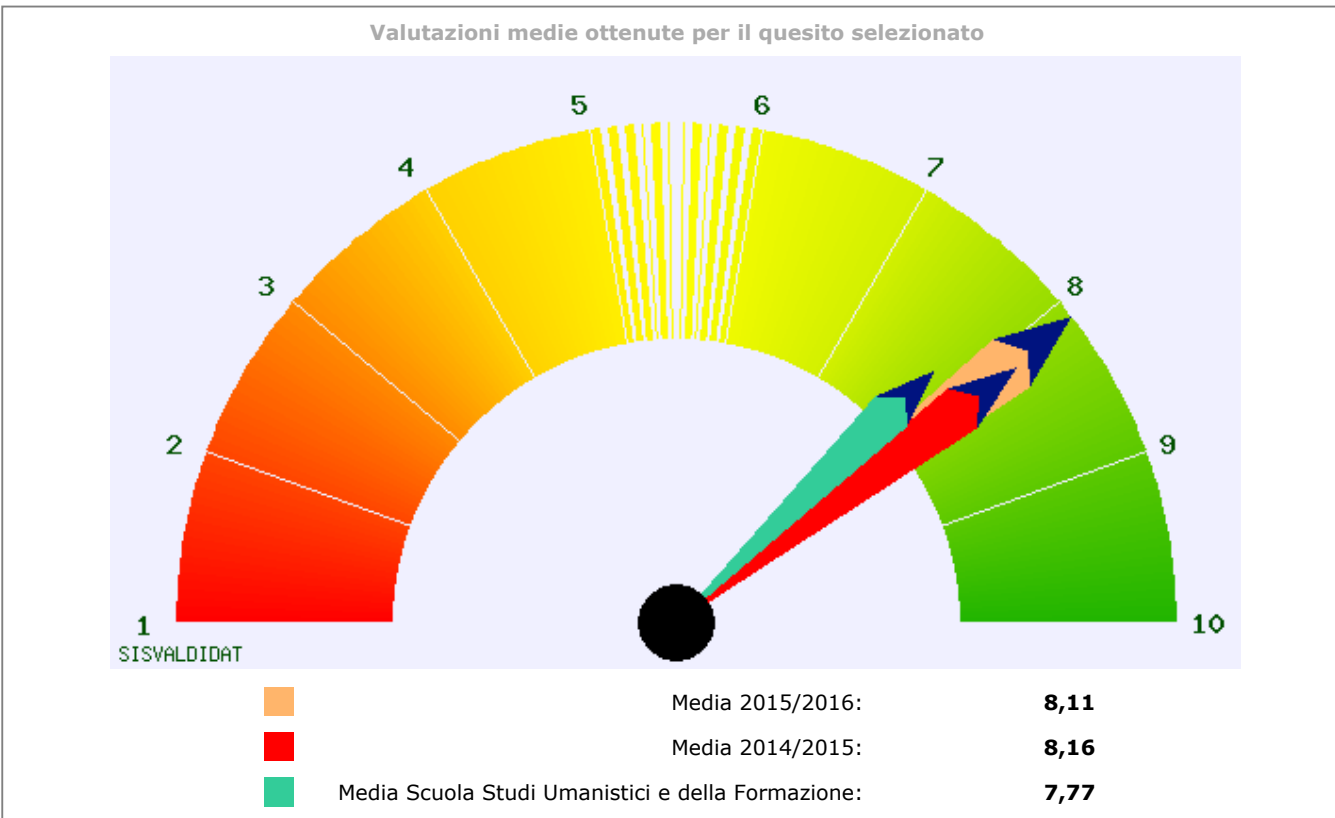
Valutazione della didattica - lato Studente: distribuzione delle valutazioni per quesito

Scuola Studi Umanistici e della Formazione - 2015/2016 - Corso di laurea in **SCIENZE STORICHE (B111) - 2015/2016**

- D1
 D2
 D3
 D4
 D5
 D6
 D7
 D8
 D9
 D10
 D11
 D12
 D13
 D14
 D15
 D16
 D17
 D18
 D19
 D20

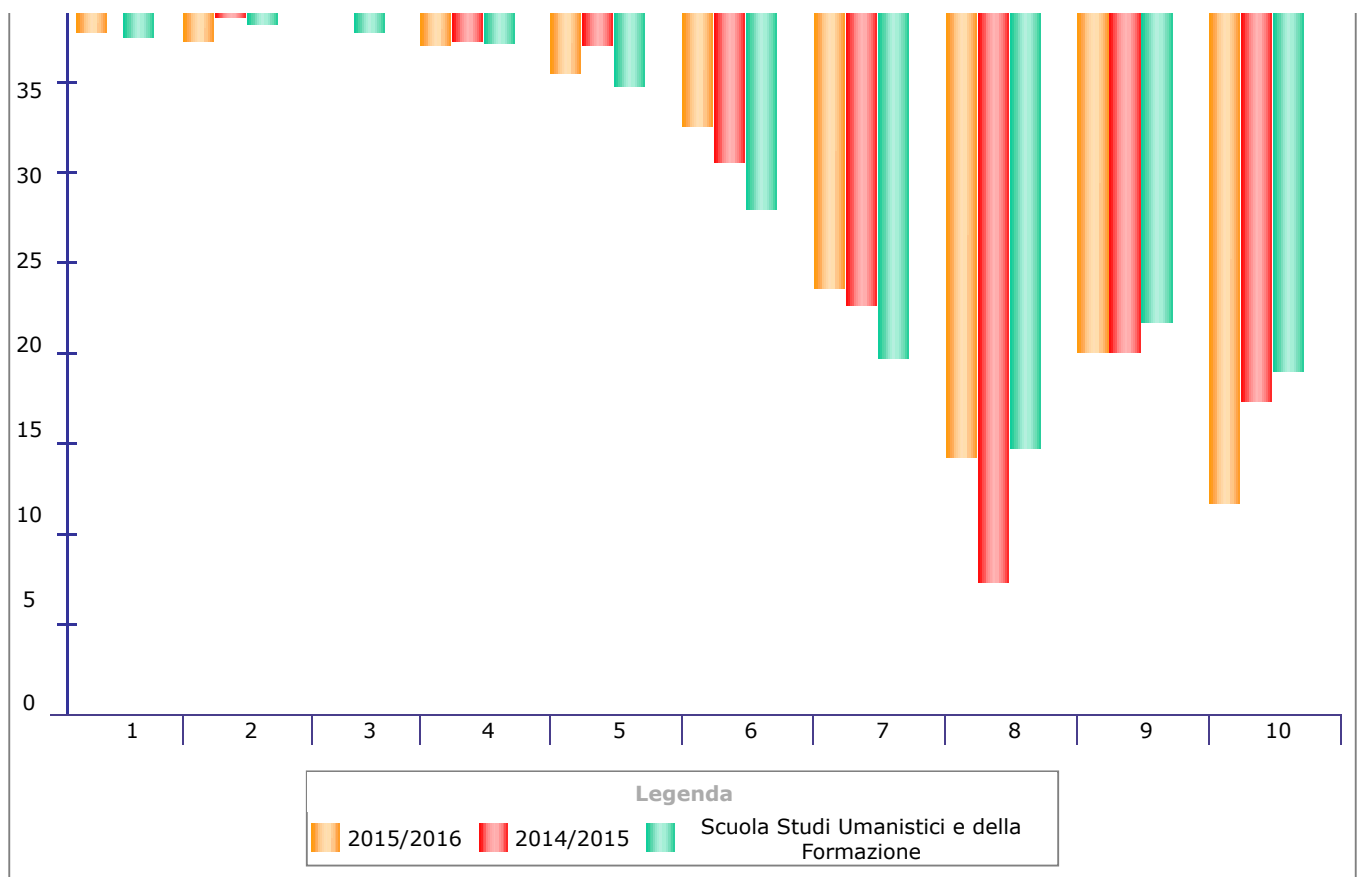
D1 - Il carico di lavoro complessivo degli insegnamenti ufficialmente previsti nel periodo di riferimento (bimestre, trimestre, semestre, ecc.) è accettabile?

- non frequentante
 meno del 25% delle lezioni
 25% - 75% delle lezioni
 oltre il 75% delle lezioni
 non risponde



Istogramma delle valutazioni ottenute (valori percentuali)

Questo sito utilizza cookie tecnici per il corretto funzionamento delle pagine web e per il miglioramento dei servizi. Continuando la navigazione ne accetti il loro utilizzo. Per saperne di più: [Note legali e privacy](#)





Valutazione della didattica - lato Studente

 non frequentante

 meno del 25% delle lezioni

 25% - 75% delle lezioni

 oltre il 75% delle lezioni

 non risponde

